

Global Entrepreneurship Week

Visual Identity Richtlinien



Inhalt

- 3 Einleitung
- 4 Logo
- 5 Slogan
- 6 Logo - Primärform
- 7 Logo - Zusatzinformationen
- 8 Logo - Hintergrund
- 9 Logo - Unsachgemäße Verwendung
- 10 Logo - Farbe

- 11 Schriftart - Corporate Design-Schriftart
- 12 Schriftart - Verwendung
- 13 Schriftart - Alternativen

- 14 Gemeinsame Markenpraxis

- 15 Fotografie

- 16 Designvorlagen

- 17 Weitere Informationen

Einleitung

Diese Richtlinien definieren die grundlegenden Regeln zur Wahrung der Visual Identity der »Global Entrepreneurship Week«.

Es ist von außerordentlicher Bedeutung, dass diese Richtlinien in allen Kommunikationsmaterialien zur »Global Entrepreneurship Week« einheitlich zur Anwendung kommen.

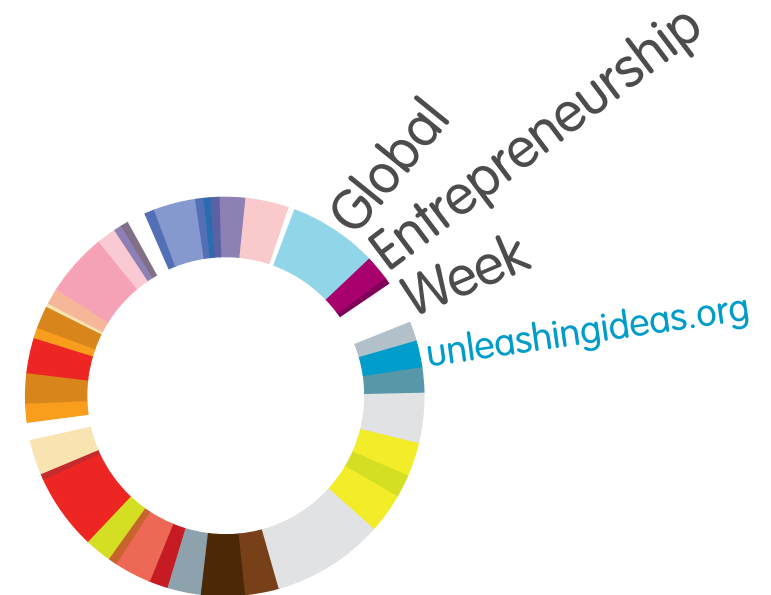
Logo

Der »Kompass« der »Global Entrepreneurship Week« repräsentiert die Schnittstellen der Ideen, Kulturen, Informationen, Orte und Menschen.

Die abwechselnd angeordneten, lebendigen und strahlenden Farben im äußeren Kreis spiegeln Vielfältigkeit, Unterschiedlichkeit und Optimismus wider. Das umfangreiche Farbspektrum verdeutlicht zusätzlich den internationalen Rahmen der »Global Entrepreneurship Week«.

Das Logo stellt einen Navigator dar, der die Richtung weisen soll. Je nach Einsatzbereich kann die Gestaltungsweise und Aussage des Logos anhand von verschiedenen Schriftzügen variiert werden. Neben der einheitlichen Verwendung des »Kompasses« in zahlreichen Kommunikationsmitteln wird somit auch eine eigene Schwerpunktlegung ermöglicht.

Die kreisförmig angeordnete Schrift macht das Logo lebendig und greifbar. Eine entsprechende Farbzuordnung verleiht dem Logo eine zusätzliche Dynamik und Energie.



Slogan

Der Slogan der »Global Entrepreneurship Week« lautet »unleashing ideas«. Dieser Slogan kann im Schriftlichen in die jeweilige Landessprache übersetzt werden.

Dabei sollte es sich nicht um eine wortwörtliche Übersetzung handeln, sondern vielmehr um eine Übertragung des Inhalts. Verben wie »releasing« (anregen) oder »setting free« (frei setzen) sind häufig verwendete englische Synonyme und lassen sich leichter in alle Sprachen übertragen als »unleashing ideas« (Ideen entfesseln).

Im Schriftlichen ist als Abkürzung für »Global Entrepreneurship Week« »the Week« und nicht »GEW« zu verwenden.

unleashing ideas

Logo – Primärform

Die Primärform des „Global Entrepreneurship Week“-Logos beinhaltet vier Schriftzüge.

Nachfolgend sind drei verschiedene Farbmodelle des »Global Entrepreneurship Week«-Logos in Primärform abgebildet. Links ist das CMYK-Farbmodell für Druckzwecke, in der Mitte das RGB-Farbmodell für Bildschirmmanwendungen und rechts das Graustufenmodell dargestellt.

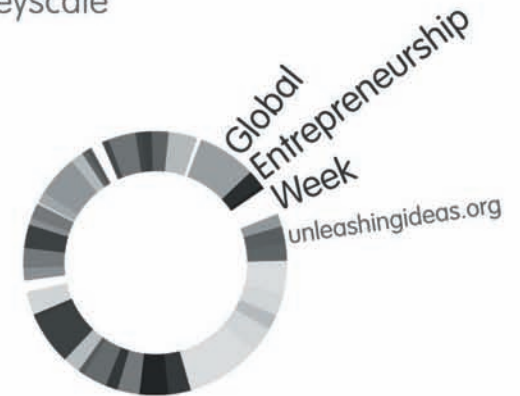
CMYK



RGB



Greyscale



Logo – Zusatzinformationen

Kurz vor Beginn der internationalen Unternehmenswoche »the Week« kann sich gegebenenfalls die Nennung von Zusatzinformationen als nützlich erweisen. Nachfolgend finden Sie eine Reihe von Abbildungsbeispielen.

Mit Hilfe einer senkrechten Linie wird das Logo von den Zusatzinformationen abgegrenzt. Insgesamt stehen vier Zeilen für Zusatzinformationen zur Verfügung. Die ersten zwei Zeilen beinhalten immer den Schriftzug »Global Entrepreneurship Week«. Die nachfolgenden zwei Zeilen können für Zusatzinformationen wie z. B. einen Städtenamen, ein Datum, einen Veranstaltungsort oder Veranstaltungstitel genutzt werden.



Global
Entrepreneurship Week
Sears Tower
Floors 1 through to 108



Global
Entrepreneurship Week
Chicago, Illinois
17-23 November 2008



Global
Entrepreneurship Week
ABC Elevator Pitch Contest
24 November 2008

Logo – Hintergrund

Vollfarbig:

Auf weißen Hintergrund

Auf einem weißen Hintergrund ist die vollfarbige Version zu verwenden.



Auf farbigen Hintergrund:

Das Logo kann ebenfalls auf einen einfarbigen Hintergrund gedruckt werden. Bei der Kombination der Farben ist insbesondere auf die Lesbarkeit des Logos zu achten. Die Farben des »Kompasses« müssen unverändert bleiben. Die Farben der Schriftzüge können jedoch zu Gunsten der Lesbarkeit variiert werden.



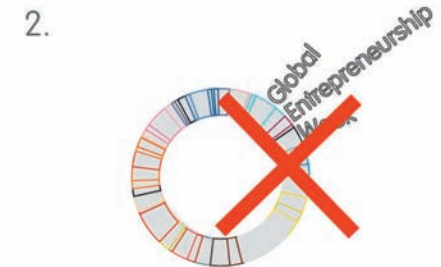
Auf einem Bildhintergrund:

Bei Verwendung des Logos auf einem Bildhintergrund ist darauf zu achten, dass das Logo an einer unbelebten Stelle platziert wird.



Logo – UnsachgemäÙe Verwendung

1. Verzerren Sie das Logo nicht
2. Bilden Sie das Logo nicht in Umrissen ab
3. Platzieren Sie kein Foto in der Mitte des Logos
4. Platzieren Sie das Logo nicht an einer belebten Stelle einer Abbildung
5. Drehen Sie das Logo nicht
6. Verändern Sie nicht die Farben des Logos
7. Verwenden Sie das Logo nicht ohne Begleittext, es sei denn es dient als zusätzliches Kommunikationsmittel
8. Verwenden Sie keinen siebenten Schriftzug im Logo
9. Verwenden Sie das Logo nicht ohne Angabe der URL



Logo – Farbe

Der »Kompass« setzt sich aus einer Reihe von Farben zusammen. Nachfolgend finden Sie detaillierte Angaben zu den im Rahmen des CMYK- und RGB-Farbmodells verwendeten Farben. Die dunkelste Farbe ist dunkelgrau und kommt in den Schriftzügen zur Anwendung.

c48 m51 y5 k0 r93 g94 b146	c0 m25 y10 k0 r250 g170 b178	c40 m0 y8 k0 r60 g187 b216	c11 m100 y0 k25 r136 g14 b81
c20 m100 y0 k44 r95 g15 b63	c10 m0 y0 k25 r139 g157 b165	c100 m0 y8 k12 r0 g115 b167	c46 m0 y8 k34 r50 g114 b129
c0 m0 y0 k12 r224 g224 b224	c6 m0 y93 k0 r244 g231 b17	c21 m0 y100 k0 r202 g207 b11	c35 m73 y100 k38 r93 g47 b24
c45 m73 y100 k62 r56 g33 b21	c16 m0 y0 k38 r104 g125 b133	c10 m100 y99 k10 r175 g20 b24	c2 m73 y67 k0 r231 g73 b63
c22 m73 y100 k0 r175 g71 b27	c0 m97 y100 k0 r228 g17 b21	c2 m9 y34 k0 r248 g214 b146	c0 m45 y100 k0 r254 g125 b16
c3 m49 y100 k11 r207 g105 b23	c0 m45 y10 k0 r241 g125 b153	c0 m26 y5 k0 r248 g168 b188	c49 m55 y28 k11 r91 g81 b104
c48 m34 y0 k0 r76 g118 b176	c84 m56 y8 k0 r6 g75 b132	c20 m20 y20 k75 r56 g52 b51	

Schriftart – Corporate Design-Schriftart

Die Corporate Design-Schriftart ist »Vag Rounded«. Es handelt sich hierbei um eine abgerundete, zeitgemäße, lesbare und ansprechende Schrift. Diese passt optimal zum zukunftsorientierten Optimismus der »Global Entrepreneurship Week«-Marke.

Die Schrift kann unter folgendem Link käuflich erworben werden:

www.linotype.com/1571/vag-family.html

ABCDEFGHIJKLMNOPQRSTUVWXYZ
abcdefghijklmnopqrstuvwxyz
123456789

Vag Rounded Thin

ABCDEFGHIJKLMNOPQRSTUVWXYZ
abcdefghijklmnopqrstuvwxyz
123456789

Vag Rounded Light

Schriftart – Verwendung

Die in der Kommunikation rund um die »Global Entrepreneurship Week« hauptsächlich zum Einsatz kommende Schriftart ist »Vag Rounded Light«.

Zur Hervorhebung relevanter Punkte ist jedoch gelegentlich auch die Verwendung von »Vag Round Bold« (Fettdruck) gestattet.

Überschriften sind in Groß- und Kleinbuchstaben zu schreiben.

* Verwenden Sie niemals unscharfe oder umrissene Schrift sowie Schrift mit Schlagschatten.

Titel und Überschriften

Vag Rounded Light

Zwischenüberschriften

Vag Rounded Light

Textkörper mit **Fettdruck**

Vag Rounded Light und Vag Rounded Bold

Schriftart – Alternativen

Die Schriftart »Vag Rounded« ist integraler Bestandteil der Marke »Global Entrepreneurship Week« und sollte wenn möglich stets verwendet werden.

Sollte jedoch ein Veranstalter die Schriftart »Vag« aus diversen Gründen nicht verwenden können, ist alternativ die Schriftart »Helvetica« erlaubt.

Titles and Headlines

Helvetica

Body Headings

Helvetica

Body text with **bold text**

Helvetica and Helvetica Bold

Gemeinsame Markenpraxis

Es ist gelegentlich erforderlich, neben dem »Global Entrepreneurship Week«-Logo zusätzlich die Sponsorenlogos abzubilden.

In diesen Fällen wird das »Global Entrepreneurship Week«-Logo gedreht und die Schrift horizontal ausgerichtet. Die URL, welche immer enthalten sein sollte, ist auf der gleichen Grundlinie wie die übrigen Logos anzuordnen. Der nicht bedruckbare Bereich rund um das Logo dient als Richtwert für den Abstand zwischen den einzelnen Logos.

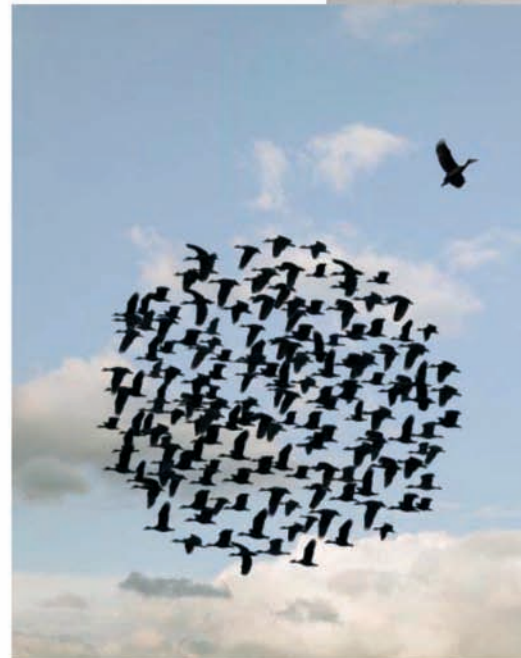
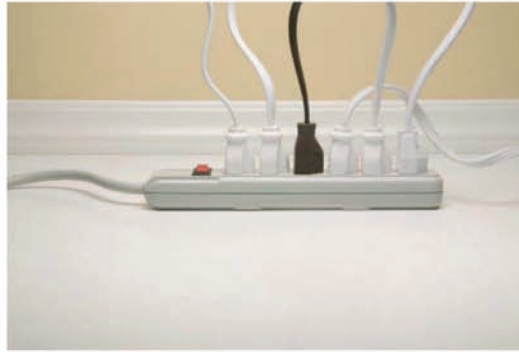
Wird das »Global Entrepreneurship Week«-Logo zusammen mit anderen Logos abgebildet, so sollte es immer an erster Stelle platziert sein.



Fotografie

Fotos sollten stets höchsten Qualitätsanforderungen genügen. Sie sollten sowohl ansprechend als auch scharf sein sowie Platz für Schriftzüge bieten.

Die Motive sollten den Geist der »Global Entrepreneurship Week« versinnbildlichen.



24

Designvorlagen

Auf der deutschen Länderseite der Week www.global-ew.de können Sie Designvorlagen zu Werbezwecken für die Week herunterladen. Die wählbaren Formate sind pdf und jpg. Das Format pdf ist immer vorzuziehen. Wenn Sie mit einem professionellen Satzprogramm arbeiten, laden Sie bitte die Dateien mit Beschnitt herunter und erstellen ein Dokument mit 3 mm Anschnitt an allen vier Seiten.

Wenn Sie mit InDesign arbeiten, können Sie das pdf über »Datei > Platzieren« in ihr Dokument einladen und mit den gewünschten Informationen versehen. Das Layout bietet sowohl Platz für Textinformationen als auch für Ihr Firmenlogo und Logos Ihrer Förderer.

Die angegebenen Layoutvorlagen dürfen ausschließlich im Zusammenhang mit der Week und nur von Partnern und Sponsoren verwendet werden.

Weitere Informationen

Für weitere Informationen zum Markenmanagement der Initiative in Deutschland, wenden Sie sich bitte an:

Melanie John

john@villingen-schwenningen.ihk.de

Telefon: 07721 / 922 206

Global Entrepreneurship Week

2300 M Street, NW, Suite 900
Washington DC 20037
USA

Telefon: 001 202 467 2771

oder

6 Mercer Street Covent Garden
London WC2H 9QA
Großbritannien

Telefon: 0044 20 7497 4048